

Купить студию за 8 166 600 рублей на улица Искры, 88

Краснодарский край, Городской округ Сочи, Сочи, улица Искры, 88

8 166 600 Р

349 000Р за м²



23.40 м²

Общая

16.60 м²

Жилая

1 из 12

Этаж

Продается студия в доме (Литер 7), Преимущества квартиры: совмещённый санузел, балкон, smart квартира, срок сдачи : 1 кв. 2025, общей площадью 23.4 кв.м., на 1 этаже. Без отделки, но с возможностью заказать отделку Жилой комплекс "Летний" расположен в ущелье реки Кудепста. В пешей минутной доступности – детские сады и школы. Удобный выезд к железнодорожному вокзалу и аэропорту. За 15 минут можно доехать до Олимпийского парка. ЖК "Летний" - это комплексная застройка из семи 12-этажных домов, который находится в долине реки Кудепста, с собственной набережной, видом из окон на море и горы, многоуровневым паркингом с эксплуатируемой кровлей, современными детскими и спортивными площадками. Рядом расположен заповедник, где берут начало туристические тропы на самые красивые водопады региона, единственная в России тисо-самшитовая роща. • 5 минут на машине до моря • 10 минут до центра Сочи • 10 минут до центра Адлера • 15 минут пешком до школы • 5 минут пешком Пятерочка в пешей доступности магазины и точки бытового обслуживания • 10 минут пешком до конного клуба "Верхом по Сочи", где начинаются прогулочные маршруты по достопримечательностям долины реки Кудепста на лошадях или пешком • Варианты оплаты: рассрочка, стандартная ипотека, военная ипотека, ипотека без первоначального взноса ...

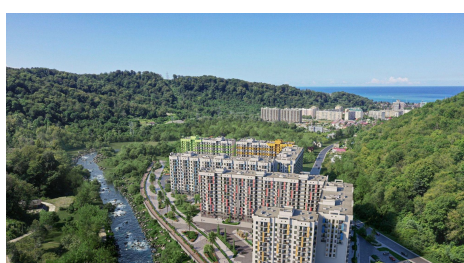
👁 0 с 04.07.2025, обновлен 08.07.2025

Продавец: [Андреева Ирина Сергеевна](#)

Телефон: [+79225405407](tel:+79225405407)

Характеристики

Этаж	1	Этажей всего	12
Наличие балкона	да	Студия	да
Санузел	совмещенный с/у	Площадь жилая	16.60 кв. м
квартал	1	год	2025



ЛЕТНИЙ

Комнат
Студия
Общая площадь
23.4 м²

AVA

Близи
заповедника

Собственная
набережная

Рядом школа,
детские сады

